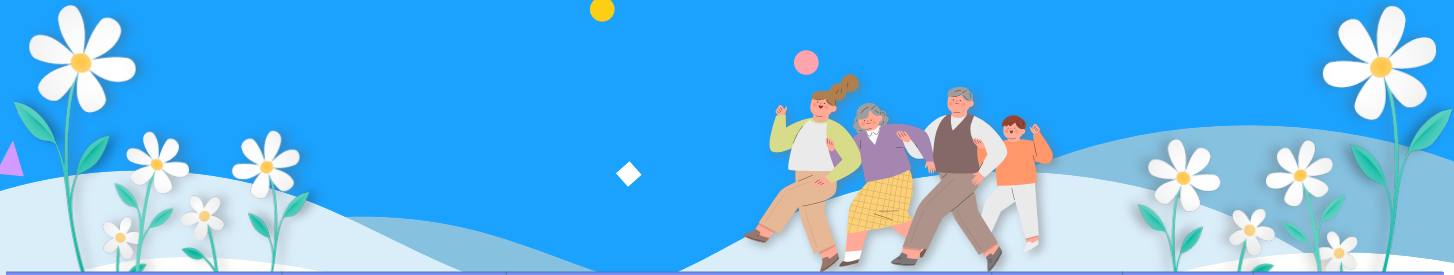


# 2024년 하상장애인복지관 프로그램 안내



프로그램명	대상	내용	일정	이용료	문의
치료 이용 접수	관내 치료 이용 희망자	언어치료, 작업치료, 감각통합치료, 물리치료, 놀이치료, 미술치료 이용 · 대기 접수	연중	무료	02-560-4230
상담	누구나	육구 중심 상담, 복지 정보 제공	연중	무료	02-560-4231 ~4233
사회진단 및 육구사정	강남구 거주 장애인	내 · 외부 환경 심층 사정, 현재 상황 진단	연중	무료	02-560-4231 ~4233
사례관리	사례관리 대상자	사회적 기능 향상을 위한 맞춤형 사례관리	연중	무료	02-560-4230 ~4233
서비스 상담 지원	시청각장애인	시청각장애인 발굴, 개별화된 서비스 지원 상담	연중	무료	02-560-4297

## 치료교육 사업

프로그램명	대상	내용	일정	이용료	문의
언어치료	영유아~청소년	의사소통 능력 증진	연중(40분)	15,000원(회)	02-560-4234
작업치료	영유아~청소년	기능향상을 위한 작업치료 및 일상생활 활동 수행 능력 향상 유도	연중(40분)	9,000원(회)	02-560-4212 02-560-4241
감각통합치료	영유아~아동	올바른 감각 경험 및 처리기능 향상 유도를 통해 과제 수행능력 증진 유도	연중(40분)	15,000원(회)	02-560-4212 02-560-4241
물리치료	영유아~청소년	대근육 운동 및 균형운동을 통한 신체기능 유지 및 향상, 신경물리치료 진행	연중(40분)	9,000원(회)	02-560-4253
치료특공대	물리·작업치료 이용 아동 중 가정연계가 필요한 아동	가정연계 프로그램 보호자가 아동 일상생활 수행 모습을 촬영한 영상을 토대로 분석 후 적절한 중재 방법을 교육	연중 (40분/총4회)	9,000원(회)	02-560-4212 02-560-4253
놀이치료	영유아~청소년	정서적, 사회적, 발달 기능을 향상시키기 위한 개별 맞춤형 놀이치료	연중(50분)	15,000원(회)	02-560-4296

프로그램명	대상	내용	일정	이용료	문의
미술치료	영유아~성인	정서·행동·심리문제에 대해 미술매체를 이용한 1:1 맞춤 미술심리치료	연중(50분)	20,000원(회)	02-560-4282
가정방문코칭	본관 놀이치료 이용 중인 아동	부모와의 상호작용, 효과적인 놀이 환경 조성 및 양육법 제공.	연중(50분)	40,000원(회)	02-560-4296
가정컨설팅	누구나	가정 내 놀이, 양육, 놀이 환경 조성 코칭	연중(50분)	무료	02-560-4296
아동심리지원	유관기관, 교사, 주양육자	놀이치료에서 지원하는 지역사회 연계 프로그램. 지역 내 유관기관과의 자문, 부모교육, 컨설팅 등 지원.	연중(50분)	무료	02-560-4296
거주시설 네트워크	거주시설 성인장애인	서울시 매칭 기관을 대상으로 미술·언어치료실에서 진행하는 성인미술언어그룹치료	연중(50분)	24,000원(회)	02-560-4282 02-560-4234



## 청소년 지원 사업

프로그램명	대상	내용	일정	이용료	문의
step up!	발달장애 청소년 (중1~고3)	청소년 특수체육 프로그램 특수체육을 통한 사회성 강화 및 신체능력 강화	화, 목 16:00~17:00	15,000원(회)	02-560-4213
한울반	발달장애 청소년 (초5~중3)	인지사회성 그룹 프로그램 국어, 영어, 과학, 코딩 등 다양한 활동을 통한 개별 맞춤형 인지 및 사회성 강화	월, 수, 금 15:00~16:30	20,000원(회)	02-560-4213
다당교실	중학교 특수학급 내 발달장애 청소년	학교연계 프로그램 진로 탐색, 일상생활, 사회기술, 지역사회적응기술 교육 프로그램	4월~12월 (방학기간 제외)	무료	02-560-4211
	중학교 일반학급 학생	학교연계 프로그램 장애감수성 향상 교육 프로그램	4월~12월 (방학기간 제외)	무료	02-560-4211
반가워, 여름아!	발달장애 청소년 (중1~고3)	여름 & 겨울 계절학교 여름과 겨울 방학기간을 활용한 문화여가활동 등 다양한 체험기회 제공 및 보호자의 양육부담 경감 지원	7~8월(2주)	150,000원	02-560-4213
반가워, 겨울아!	발달장애 청소년 (중1~고3)		12월~1월(2주)	150,000원	02-560-4213
직업전환교육	특수학교, 특수학급에 재학 중인 학생	바리스타의 역할과 태도를 이해하기 위한 직무 교육	연중	실비	02-560-4260
시각발달장애인 체험학습	시각발달장애 아동~청소년	시각발달장애 아동·청소년들의 문화생활 및 야외 활동 지원	연3회	무료	02-560-4298
랜선 스터디	시각장애 고등학생	시각장애 고등학생과 학습교사 1:1 매칭 개별 학습 지원	3월~11월	무료	02-560-4297
독서낙낙	시각장애 학생	초등 독서평설 정기간행물 점자 제작 지원	연중	무료 (점자 출력 시 실비)	02-560-4298

# 성인 지원 사업

프로그램명	대상	내용	일정	이용료	문의
권익상담소	강남구 거주 장애인	법률자문, 장애인차별, 학대, 금융사기, 인권침해, 기타 부당 대우 등 장애당사자 맞춤형 상담 및 관련 서비스 연계	연중	무료	02-560-4231
개인예산지원	성인장애인	1. 장애인당사자가 원하는 서비스에 따라 개인예산 계획 수립 2. 개인예산계획 심의를 통해 선정 3. 일상생활, 사회생활, 경제활동, 건강 및 안전, 교육 지원 등 4. 일부 예산의 경우 특정 용처 제한, 장애인의 특수한 욕구와 연관성 필수	연중	무료	02-560-4230
건강하상	40세~64세, 혹은 66세 이상 짝수 연도 출생자	국가암검진 또는 생애전환기 건강검진 대상의 검진기관 예약 원조, 필요 시 보건소 연계 및 사후관리 실시	3월~9월	무료	02-560-4232
밀반찬 지원	결식 우려가 있는 성인장애인 가정	결식 우려가 있는 장애 당사자 가정. 주1회 밀반찬 지원	연중	무료	02-560-4233
이열치열	밀반찬 지원 대상자 (성인)	혹서기 대비 밀반찬 지원 가정에 식이/정서 지원	8월	무료	02-560-4233
마음아 안녕	성인장애인 (30세 이상)	삶의 만족감 향상을 위한 정서지원 프로그램	3월~10월	무료	02-560-4234
청년 밴드	발달장애인 (19세~39세)	발달장애인의 여가 활동 지원 자조모임 프로그램	2월~11월	무료	02-560-4281
문화예술교육	성인장애인	다양한 미술 도구들을 활용한 미술 활동	4월~12월	무료	02-560-4291
생활공예	성인장애인 및 지역 주민	천연제품으로 생활에 필요한 물품 제작 (천연비누, 스킨, 로션, 샴푸 등)	매주 화	25,000원 (월)	02-560-4292
한지공예	성인장애인 및 지역 주민	한지를 소재로 다양한 작품 제작 (개인별 실력에 따라 작품 선정하여 진행)	매주 수	25,000원 (월)	02-560-4292
트로트장구	성인장애인 및 지역 주민	다양한 트로트 노래와 함께 장구를 이용하여 연주 진행	매주 목	10,000원 (월)	02-560-4292
원데이 클래스	성인장애인	다양한 문화 여가 체험활동의 기회 제공	연 3회	5,000원 (회)	02-560-4292
직업적응훈련	발달장애인 (19세~39세)	취업 욕구가 있는 성인 발달장애인에게 개인별 직업역량 강화를 위한 직업훈련 프로그램	연중 09:30~16:30	70,000원 (월) (식비별도)	02-560-4265 02-560-4268
바리스타 직종훈련	성인장애인 (18세~35세)	바리스타 직종 기술력 향상과 카페 현장적응력 향상을 위한 자격증 취득, 카페 및 지역사회 업체 활용. 현장훈련, 대회참가, 카페투어, 평가회의 진행	연중	실비	02-560-4260
취업자 자조모임	취업을 유지 중인 성인 발달장애인	자발적인 지역사회 참여활동을 통한 유대관계 형성 및 자립 능력 향상	1월~11월	자체회비	02-560-4261
장애인 일자리 자조모임	장애인 일자리 참여자	당사자의 주도적인 회의 및 활동을 통한 안정적인 직업생활 유지 도모	1월~11월	자체회비	02-560-4261
취업알선 및 적응지도	취업을 희망하는 장애인 구직자	직업상담, 취업알선, 취업, 적응지도, 지원고용. 취업역량강화교육	연중	무료	02-560-4263
	취업 및 서비스 이용 장애인	취업자 간담회, 만족도 조사	연2회		02-560-4264 02-560-4267
장애인 일자리 사업	장애인 일자리 사업 참가자	지역사회 내 취업 취약계층 장애인의 소득활동을 통한 생활안정 도모	연중	무료	02-560-4261
미술심리지원	성인 시각장애인	지역사회 성인 시각장애인 대상 미술심리그룹 프로그램	연중	무료	02-560-4282
음악 심리	성인 시각장애인	음악을 매개로 한 심리 치유 활동 프로그램	9월~10월	무료	02-560-4281

# 성인 지원 사업

프로그램명	대상	내용	일정	이용료	문의
크레용 플레이	성인 시각장애인	시각장애인의 취미·여가활동 지원 자조모임 프로그램	2월~11월	무료	02-560-4284
온라인 글쓰기	성인 시각장애인	개개인의 글쓰기 향상을 위한 온라인 글쓰기 프로그램	6월~7월	무료	02-560-4280
독서 소모임	성인 시각장애인 (20대~50대)	독서 토론을 통해 다양한 의견을 공유하는 온라인 프로그램	9월~11월	무료	02-560-4283
스트레칭교실	성인 시각장애인	시각장애인의 주체적인 건강관리 강화를 위한 스트레칭 프로그램	4월~5월, 10월~11월	무료	02-560-4287
정리·수납 교육	성인 시각장애인	시각장애인의 자기 관리 능력 강화를 위한 정리·수납 교육 프로그램	5월	무료	02-560-4287
DIY 교실	성인 시각장애인	시각장애인이 직접 가정 내 물품을 교체·수리 할 수 있도록 교육하는 DIY 능력 강화 프로그램	10월~11월	무료	02-560-4288
산책 교실	성인 시각장애인	시각장애인의 건강증진과 신체활동을 위한 테마가 있는 산책 프로그램	5월, 10월	무료	02-560-4288
척추교정	성인 시각장애인	이로 직종(헬스키퍼, 지압원 등)에 종사하는 시각장애인 대상 척추 교정 교육 프로그램	3월~5월	무료	02-560-4286
테이핑 요법	성인 시각장애인	이로 직종(헬스키퍼, 지압원 등)에 종사하는 시각장애인 대상 테이핑요법 교육 프로그램	9월~11월	무료	02-560-4286
직업소개 특강	성인 시각장애인	시각장애인이 원활히 활용할 수 있게 설계된 사이트 관련 웹 접근성 교육 특강	8월~9월	무료	02-560-4286
일본어 회화 교육	성인 시각장애인	다양한 상황에서 활용할 수 있는 온라인 일본어 회화 교실	9월~10월	10,000원	02-560-4291
시각장애인 점자교육	성인 시각장애인	점자를 배우고자 하는 시각장애인 대상 한글, 영어, 수학 등의 점자 1:1 맞춤 교육 프로그램	4월~11월	무료	02-560-4285
시각장애인 보행교육	성인 시각장애인	독립 보행 능력 증진을 위한 전문 강사와 함께하는 찾아가는 1:1 맞춤 교육	3월~6월, 9월~11월	무료	02-560-4287
시각장애인 보조공학기기 교육	성인 시각장애인	정보보조기기(리모 키보드, 한소네, 스마트폰 등) 활용 1:1 교육	4월~11월	무료	02-560-4286
칼림바 교실	성인 시각장애인	여가활동을 위한 기초 칼림바 교육 및 합주	4월~11월	10,000원	02-560-4293
기타 교실	성인 시각장애인	시간과 장소에 구애받지 않고 온라인을 통해 자기계발을 할 수 있도록 기타·드럼 맞춤 교육 콘텐츠를 제작하여 보급	3월~10월	무료	02-560-4293
드럼 교실					
3감 체험교실	성인 시청각장애인	일상생활에서의 활력 증진과 사회 참여를 위한 체험활동 지원	연 3회	무료	02-560-4297

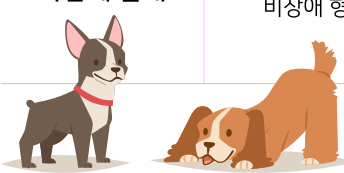


# 시니어 지원 사업

프로그램명	대상	내용	일정	이용료	문의
건강하상	66세 이상 착수 연도 출생자	국가암검진 또는 생애전환기 건강검진 대상의 검진기관 예약 원조, 필요 시 보건소 연계 및 사후관리 실시	3월~9월	무료	02-560-4232
스마트 교실	장애인(65세 이상)	디지털 환경 적응 교육 스마트폰 왕기초(기본 설정해보기) 스마트폰 활용하기(생활 앱 등) 키오스크 교육, 실생활 적용 체험	연중	무료	02-560-4242
드로잉 교실	장애인(65세 이상)	싸인펜, 색연필 등 다양한 미술도구를 활용한 캘리그래피 및 일러스트 활동	연중	무료	02-560-4242
뜨개질 교실	장애인(65세 이상)	뜨개질 기본 기법 교육 및 작품 나눔 활동 진행	연중	무료	02-560-4242
에코 서포터즈	장애인(65세 이상)	에코 워크(지역사회 산책하며 쓰레기 줍기 운동)와 에코 서포터즈(식물 및 다양한 소재를 활용한 친환경 제품 제작 활동) 프로그램	연중	무료	02-560-4242
스포츠파일럿 교실	장애인(65세 이상)	스포츠 활동을 통한 신체 활력증진 프로그램 (시니어댄스, 스트레칭, 필라테스, 요가 등)	연중	무료	02-560-4242
하상워킹 교실	장애인(65세 이상)	개포3동 일대, 양재천 인근을 구성원과 함께 산책	연중	무료	02-560-4242
탁구 교실	장애인(65세 이상)	탁구 기초교육 및 자유 연습경기 진행	연중	무료	02-560-4242
건강 특특	지역 주민(60세 이상)	신체기능 강화를 위한 운동프로그램. 바른 자세 및 바르게 걷기 교육	3월~6월	무료	02-560-4253
하상 건강지킴이	장애인(65세 이상)	건강 및 위생과 관련 교육 및 검진 서비스. 결핵, 안과(시력 예방), 건강특강 등	연중	무료	02-560-4240
따뜻한 동행	장애인(70세 이상)	지역 내 거주 독거 어르신이 봄·가을을 만끽하며 친목을 도모할 수 있는 나들이 프로그램	5월, 10월	무료	02-560-4250
시니어 체험교실	시각장애인(60세 이상)	노년층 시각장애인의 신체적·정신적 건강 증진을 위한 체험활동 프로그램	연중	무료	02-560-4293

# 가족 지원 사업

프로그램명	대상	내용	일정	이용료	문의
하트커넥트	초등학생 비장애 형제자매 및 가족	비장애 형제자매와 양육자가 단둘이 여가 시간을 보내며 가족 유대감 증진, 장애 자녀 돌봄 시행하여 양육자와 비장애 자녀와의 시간 제공	5월~10월 (연 4회)	무료	02-560-4210
함성	장애자녀가 있는 가정의 비장애 형제자매	장애 형제자매를 둔 비장애 형제자매의 건강한 성장을 도모하기 위한 1:1 매칭 멘토링 프로그램	3월~10월 (월1회/연8회)	80,000원 (회 1만원)	02-560-4211
다함께 할개	장애 아동과 비장애 형제자매	작업-동물매개 가족프로그램 치료가 지속적으로 필요한 장애아동과 그의 비장애 형제자매가 치료도우미견과 함께 참여하여 상호작용 및 협동심 향상과 과제수행능력 증진 유도를 위한 가족 그룹 프로그램	5월~11월 (주1회/연24회)	10,000원 (1인/회)	02-560-4212



# 가족 지원 사업

프로그램명	대상	내용	일정	이용료	문의
부모교육	장애 자녀를 양육하는 가족구성원 (부모/조부모/주양육자)	사람중심생각(PCT: Person-Centered Thinking) 소그룹 형태의 전문가 자문, 컨설팅, 양육코칭 진행	4월~5월 (매주 목/연9회)	무료	02-560-4210
부모교육 정보 공유		부모교육 관련 자료, 타 기관 부모교육 일정을 오픈채팅방을 활용하여 공유	3월~12월	무료	02-560-4210
부모 자조모임	장애 자녀를 양육하는 부모, 조부모	부모 자조 모임 활동비 지원을 통해 긍정적인 사회적 지지체계 형성 지원	4월~11월 (연5회)	무료	02-560-4210
대기자 부모모임	치료 대기자 부모 중 영유아 장애 자녀 부모	영유아 장애 자녀 부모모임을 통하여 정보교류 및 사회적 연결 지원	5월~10월 (연5회)	무료	02-560-4210
시각발달장애인 부모 자조모임 (담쟁이)	시각발달장애 자녀를 양육하는 부모	시각발달장애 자녀를 양육하는 부모들이 모여 정보교류와 욕구에 기반을 둔 다양한 문화 활동 및 정서 지원을 제공.	3월~10월 (총8회)	무료	02-560-4296
서울시장장애인 돌봄가족휴가제	장애인과 장애인을 양육하고 있는 가족	장애인 자녀를 양육하고 있는 가족에게 쉼의 기회를 제공하여 양육스트레스 해소 및 재충전의 기회 제공	4월~11월	무료	02-560-4213
맘스살롱	장애 자녀를 양육하는 부모, 조부모	장애자녀 양육의 스트레스 해소와 사회적 교류 증진을 위한 토론회 공예 프로그램	5월~11월 (월2회/연12회)	무료	02-560-4211
엄마는 놀이 박사	장애 자녀를 양육하는 부모	부모들이 모여 다양한 보드게임과 아동별 맞춤 진행 방법을 배우고 아동에게 직접 시행해 볼 수 있도록 지원하는 부모 취미 모임.	3월~10월 (총10회)	무료	02-560-4296
시각장애인 예비부모 교육	성인 시각장애인	시각장애인 예비 부모 대상. 임신 출산 및 육아 교육 프로그램	6월~7월	무료	02-560-4286



# 전연령 지원 사업

프로그램명	대상	내용	일정	이용료	문의
자원연계	관내 이용자	경제적 어려움이 있는 장애인을 대상으로 필요한 후원금·품 등 자원 연계	연중	무료	02-560-4231 ~4233
일상생활지원	관내 이용자	일상생활 유지에 어려움이 있는 장애인을 대상으로 인적 자원을 매개로 한 맞춤형 서비스 지원	연중	무료	02-560-4231 ~4233
뇌병변장애인 대소변 흡수용품구입비 지원	뇌병변장애인 (3세~64세/서울시 거주)	매월 흡수용품(기저귀, 패드) 구입비 50% 지원 (월 최대 5만원)	연중	무료	02-560-4232
주민동아리	장애인이 포함된 동아리	협약 동아리 대상 활동비 지원, 공간대여 등 협조	3월~10월	무료	02-560-4252

프로그램명	대상	내용	일정	이용료	문의
찾아가는 세상 속 심리 인문학	시각장애인	시각장애인 대상 지역사회 인문학 및 강좌 프로그램	연중	무료	02-560-4282
보장구 대여	지역 주민	보장구 대여 서비스(휠체어, 워커, 목발) 대여기간: 1개월(연장 가능)	연중	무료	02-560-4233
대보름 절기행사	지역 주민	대보름맞이 전통놀이체험 진행	2월	무료	02-560-4242
하상나눔마을축제	지역 주민	지역 주민과 함께 하는 하상 마을 축제 / 장애, 비장애 주민 화합 도모를 위한 추석행사	5월, 9월	무료	02-560-4250 ~4251
외부행사	지역 주민	지역 내 다양한 단체, 기업, 유관기관, 주민과 함께하는 소규모 행사	연중	무료	02-560-4251
지역 조사	지역 주민	지역 주민 대상 욕구조사를 통한 복지관 운영방향 수립 및 신규 프로그램 개발	9월~11월	무료	02-560-4252
땡땡하상	거동이 어려운 지역 주민	거동이 어려운 장애인 대상 가정방문을 통한 정서지원 프로그램	4월~11월	무료	02-560-4252
인식개선교육	지역 주민	지역 주민, 봉사자, 학생 대상 인식개선 교육	연중	무료	02-560-4251
인식개선캠페인	지역 주민	지역 주민 대상 장애인식개선 캠페인을 통한 장애의 이해 도모	연중	무료	02-560-4251
인식개선 콘텐츠 제작	누구나	비장애인의 장애인에 대한 사회적 편견과 차별을 줄이기 위한 장애 공감 프로그램	연중	무료	02-560-4118
국어점자 기초반	점자에 관심 있는 누구나	한글 점자 규정 기초 교육과 시각장애 인식개선 진행	2월, 8월	10,000원 (교재비 포함)	05-560-4116
국어점자 시험대비반	국어점역교정사 자격 취득 희망자	3급 점역·교정사 자격증 취득을 위한 온라인 강의와 점자 기출문제 풀이 프로그램	상·하반기	10,000원	02-560-4118
영어점자 이론반	영어점자를 공부하고자 하는 3급 점역·교정사 자격증 소지자	통일영어점자 규정 교육	8월~9월	15,000원	02-560-4116
영어점자 시험대비반	영어 점자 점역·교정사 자격증 취득을 원하는 점역사	시험 대비 기출문제 풀이	10월 중	10,000원	02-560-4116
점역실무 교육	3급 이상의 점역사 자격을 취득한 자	한글 점자 규정을 이해하고 있으며, 점자 도서 제작에 관심 있는 비시각장애인 대상 점역 실무 교육	5월~6월	10,000원	02-560-4116

## 장애인활동 지원 사업

프로그램명	대상	내용	일정	이용료	문의
장애인활동지원	등록 장애인(6세~65세/ 활동지원급여 수급자)	신체활동, 가사활동, 사회활동 등 장애인활동지원급여 종류에 따라 지원	수급자와 활동지원사 간에 협의	본인부담금 (월)	02-560-4270 ~4274
야간순회방문서비스	야간시간대 신체활동 지원이 필요한 독거 또는 준독거 장애인(6세~65세)	신체적·정신적 장애 등의 사유로 혼자서 일상생활이 어려운 독거 또는 준독거 장애인에게 야간시간대에 신체활동 지원	22:00~ 익일 06:00	무료	02-560-4270



# 장애인무료식당

대상	내용	일정	이용료	문의
등록 장애인	18세 이상/강남구 거주/기초생활수급자 이용자 간, 즐겁게 어울리며 영양가 있는 점심 식사에 참여할 수 있는 기회를 마련	11:00~12:00	무료	02-560-4243

# 주간보호센터

대상	내용	일정	이용료	문의
발달장애인 (18세~35세)	가정보호에 어려움이 있는 장애인을 낮 시간동안 안전하게 보호 - 자립지원사업: 일상생활, 자립기술 - 문화여가참여: 음악활동, 원예활동, 기념일 행사, 명절행사, 계절 나들이 - 체력증진: 뉴스포츠(생활체육, 특수체육, 필라테스, 노르딕), 바른자세 워킹, 뛰어놀자 - 사회적응지원: 지역사회서비스연계, 지역사회시설 이용 - 인권사업: 안전교육, 인권교육, 성교육, 인식개선	10:00~16:00	250,000원 (월)	02-560-4215 ~4219

# 대체자료 지원 사업

프로그램명	대상	내용	일정	이용료	문의
대체도서 제작	시각장애인	신간 및 베스트셀러 등 대체도서 제작	연중	무료	02-560-4280
도서 대출	시각장애인	책나래 서비스(무료우편서비스) 1인 10권 / 대출 기간 14일(연장 가능) 온소리(홈페이지, 앱) 서비스 대출 권수 및 기간 / 제한 없음	연중	무료	02-560-4284
	지역 주민	1인 10권 / 대출 기간 14일(연장 가능)			
도서 정보제공	시각장애인	월간목록을 메일, 카카오톡, CD, 온소리, 사서함 등을 통해 정보 제공 및 홍보	연중	무료	02-560-4283
점자도서 보급	시각장애 아동~청소년	학업 및 업무, 인식개선 등에 필요한 도서 및 자료를 점자도서로 제작하여 보급	연중	무료	02-560-4295
	성인 시각장애인, 기관				02-560-4292
전자도서 보급	시각장애 아동~청소년	학업, 시험대비, 직무 수행 등에 필요한 도서 및 자료를 대체텍스트로 제작하여 보급	연중	무료	02-560-4295
	성인 시각장애인				02-560-4290
스캔도서 보급	시각장애인	스캐너와 문서인식 프로그램을 활용하여 변환한 텍스트 파일을 보급	연중	무료	02-560-4290
소리 만화	시각장애인	만화를 전문 성우의 연기와 해설, 효과음을 삽입하여 제작, 발행(온소리를 통해 구독 가능)	연중	무료	02-560-4283
화면해설 유튜브	시각장애인	유튜브 콘텐츠에 대한 화면해설 서비스	연중	무료	02-560-4281
하상매거진	시각장애인	시각장애인을 위한 월간 문화교양지 발행	매월 5일	무료	02-560-4280
여행스케치	시각장애인	여행 테마 월간지 '여행스케치' 대체자료를 통해 정보 제공	매월 10일	무료	02-560-4280
강남라이프	시각장애인 및 유관기관	강남구 소식지 '강남라이프'를 녹음, 점자형 제작 및 보급	연중	무료	02-560-4283



# 대체자료 지원 사업



프로그램명	대상	내용	일정	이용료	문의
이달의 건강정보	시각장애인	건강 정보 습득을 위한 건강정보 메일링 서비스 제공	매월 1회	무료	02-560-4287
요리조리 레시피	시각장애인	혼자서 간단히 만들 수 있는 요리 레시피 주 1회 메일링 서비스 제공	3월~12월	무료	02-560-4288
독서클럽	시각장애인	자기관리 · 계발 관련 도서를 대체자료로 제작하여 제공	4월, 7월, 11월	무료 (점자출력 실비)	02-560-4288
문해력 더하기	시각장애인	문해 관련 비즈니스 소양 도서를 전자파일로 제작하여 보급	연중	무료	02-560-4291
English Plus	시각장애인	EBS 라디오 어학강좌 '김대균 토익킹' 대체자료 제공	4월~12월	무료	02-560-4292
통합학교 점자 자료 지원	시각장애 아동~청소년	학교 수업에 필요한 자료(그래프, 도형 그림 등), 교내에서 시행되는 시험(단원평가, 중간·기말고사)을 점자로 제작하여 지원	연중	실비	02-560-4295
수능모의고사 지원	시각장애 청소년	대학진학을 준비하는 시각장애 학생 대상 수능모의고사 제작 및 보급	연중	무료	02-560-4298
수험서 지원	시각장애인	사회복지사1급 및 상담 관련 자격취득을 위한 수험서를 전자파일로 제작하여 보급	연중	무료	02-560-4291
사이버대 학습지원	세종사이버대학에 재학 중인 시각장애인	세종사이버대학 시각장애 학생을 위한 OT 실시 강의 교안과 시험대비자료를 대체자료로 제작 지원	연중	무료	02-560-4290
인터넷 강의자료 지원	공무원·교원 임용을 준비 중인 시각장애 수험생	인터넷 강의 사이트를 이용 중인 학습자의 강의자료를 강의 일정에 맞춰 대체자료로 제작하여 지원	연중	무료	02-560-4293
중도실명교재	중도실명 시각장애인	중도실명 시각장애인을 위한 손으로 읽는 한글점자 교재 보급	연중	10,000원	02-560-4292
점자라벨 제작	시각장애인	생활용품, 가전제품이나 점자가 필요한 부분에 원하는 문구로 점자라벨 제작하여 제공	3월~11월	무료	02-560-4288
촉각 교구 제작 및 보급	시각장애인	3D 교구를 활용하여 촉각을 통해 사물의 이해와 다양한 정보 습득 기회 제공	연중	실비/무료	02-560-4118
시청각장애 교구재 제작	시청각장애 영유아~학령기	시청각장애 맞춤 전문 교구재 개발, 제작 시청각장애 가정, 학교, 유관기관 보급 교구재 활용 방법 영상 제작 게시	연중	무료	02-560-4296
UV 프린터 활용 자료 제작 및 보급	시각장애인 및 관련 기관	시각의 촉각화를 통해 시각장애인에게 다양한 정보 습득 기회를 제공하고, 명함이나 사진, 기타 여러 디자인과 함께 어울려 제작	연중	무료	02-560-4118
점자정보단말기 수리	시각장애인	시각장애인용 점자정보단말기(한소네), 데이지 플레이어(책마루) 수리	연중	실비	02-560-4118
영어 점자 해설서 보급	점역교정사, 시각장애인	통일영어점자 규정을 해설한 해설서 보급	연중	무료	02-560-4111
하상브레일 개발	점역교정사, 시각장애인	점역(점자 번역) 프로그램 개발·보급	연중	무료	02-560-4111

# 협력 사업 & 온라인 사이트

프로그램명	대상	내용	일정	이용료	문의
기관 견학	견학 희망자, 단체	1. 공문을 통한 사전 접수 2. 일정 조율 및 견학 확정 3. 기관견학 실시 ※ 사전 신청 없이 방문, 개인정보보호방침에 부적합한 자료를 요청할 경우 견학이 제한될 수 있음	연중	무료	02-560-4115
사회복지 현장실습	사회복지 관련 전공생	장애인복지 현장 실무 경험 제공 (행정/실무교육, 실습)	하계 방학 중	100,000원	02-560-4211
재활실습	직업재활 전공생	장애인복지 현장 실무 경험 제공 (행정/실무교육, 실습)	하계 방학 중	100,000원	02-560-4260
하상장애인복지관 홈페이지	누구나	<a href="https://www.hasang.org">https://www.hasang.org</a> 홈페이지를 통해 복지관 정보, 사업활동, 소식 등을 전달			02-560-4115
점자세상	누구나	<a href="https://www.braillekorea.org/">https://www.braillekorea.org/</a> 온라인 점자 종합 사이트, 점자 강의를 체계적으로 학습할 수 있는 콘텐츠 제공, 점자 연습 게임, 온라인 점역 프로그램, '점자 묻고 답하기' 등 운영			02-560-4116
온소리	시각장애인	온라인 도서관 <a href="http://onsori.or.kr">http://onsori.or.kr</a> 웹사이트(onsori.or.kr)와 하상온소리 애플리케이션을 통한 시각장애인의 독서활동과 콘텐츠 지원			02-560-4117
동네방네	시각장애인	<a href="http://nene.or.kr/">http://nene.or.kr/</a> 음식점(프랜차이즈, 서울시 맛집 등) 정보, 시각장애인에게 유용한 정보 제공			02-560-4285

## 하상장애인복지관 홍보 채널



홈페이지



페이스북



인스타그램



카톡채널



블로그



유튜브

## 자원봉사

**대상** 자원봉사를 희망하는 개인, 단체 누구나 가능

### 활동 분야

무료식당  
배식 및  
설거지

환경 정리

업무보조

행사지원

재능나눔

**신청 방법** 방문 신청 혹은 전화 신청

**봉사 문의** 지역연대팀 02-560-4251

## 후원

여러분의 소중한 후원은 하상장애인복지관이  
강남구 지역 주민의 좋은 친구로 거듭나는 가장 소중한 밑거름이 됩니다.

**후원 방법** 온라인 입금, 방문 전달, 후원품

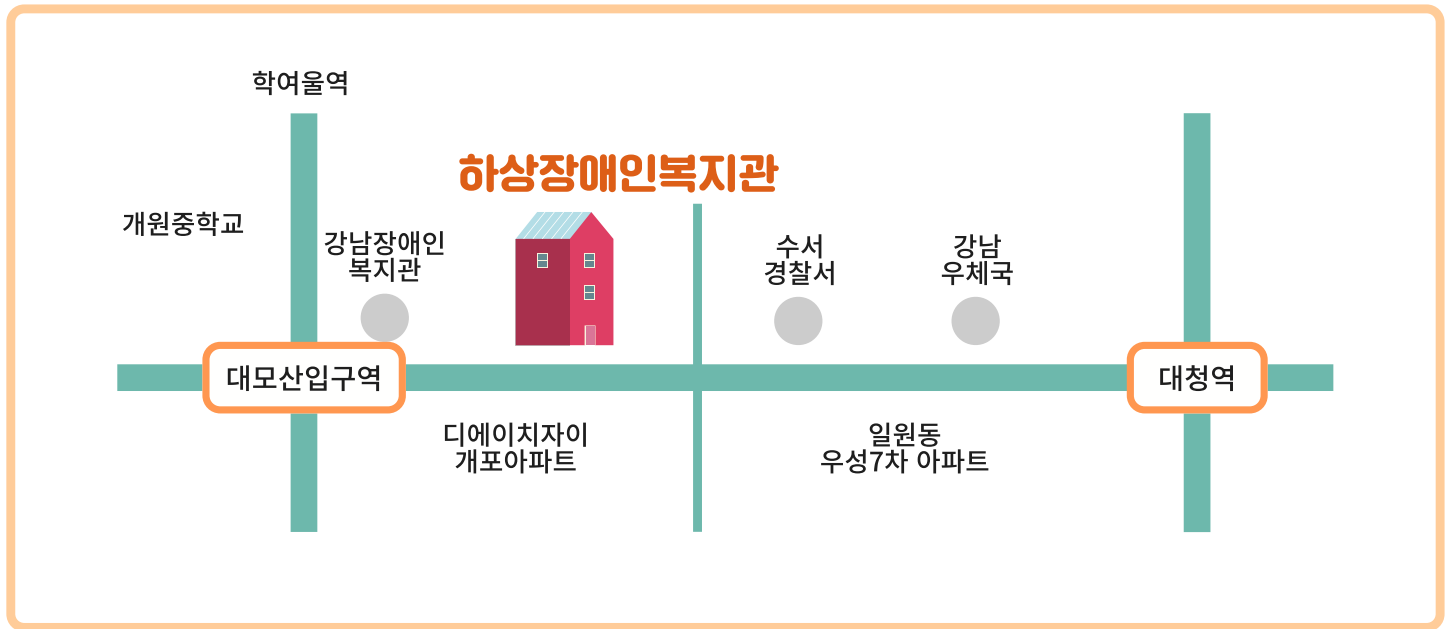
온라인 입금(예금주: 하상장애인복지관)

- |        |                  |        |                  |
|--------|------------------|--------|------------------|
| ● 하나은행 | 154-910002-85204 | ● 신한은행 | 100-022-508974   |
| ● 국민은행 | 474501-01-023512 | ● 우체국  | 013086-01-014060 |
| ● 우리은행 | 1005-001-404280  | ● 농협   | 170192-51-007190 |

**후원 신청** 하상장애인복지관 홈페이지([www.hasang.org](http://www.hasang.org)) 또는 전화, 방문 신청

**후원 문의** 지역연대팀 02-560-4250

## 찾아오시는 길



### 3호선 대청역

7번 출구 → 400m 직진 → 하상장애인복지관

### 수인분당선 대모산입구역

4번 출구 → 200m 직진 → 하상장애인복지관



**개포3일원1동 통합주민센터** 강남01, 강남05, 4312

**디에이치자이개포아파트** 강남01, 강남05, 3413, 4312,

**개원중학교** 강남06, 333, 343, 361, 401, 402, 9407, 9507

**대치아파트** 강남01, 강남06, 333, 343, 361, 401, 402, 4312, 9407, 9507

**\*HS 하상장애인복지관**

서울특별시 강남구 개포로 613 하상장애인복지관

Tel 02-451-6000 Fax 02-459-4377